

Réseau des bibliothèques  
universitaires de Bordeaux

# Comité de suivi

---

12/03/2024

# Ordre du jour

---

- › Synchro des ressources électroniques : point d'étape
- › Point sur les chantiers et les GT
- › Rappel des prochaines échéances
  - › Ners
  - › Customer Success
- › Infos et arbitrages
  - › Signalement d'Open U
  - › Benchmark avec les autres établissements
  - › Refonte du blog
  - › Export des notices pour Bordeaux Métropole
- › Tour d'actualités et prochaines perspectives

# Synchro des ressources électroniques : point d'étape

# On en est où ?

---

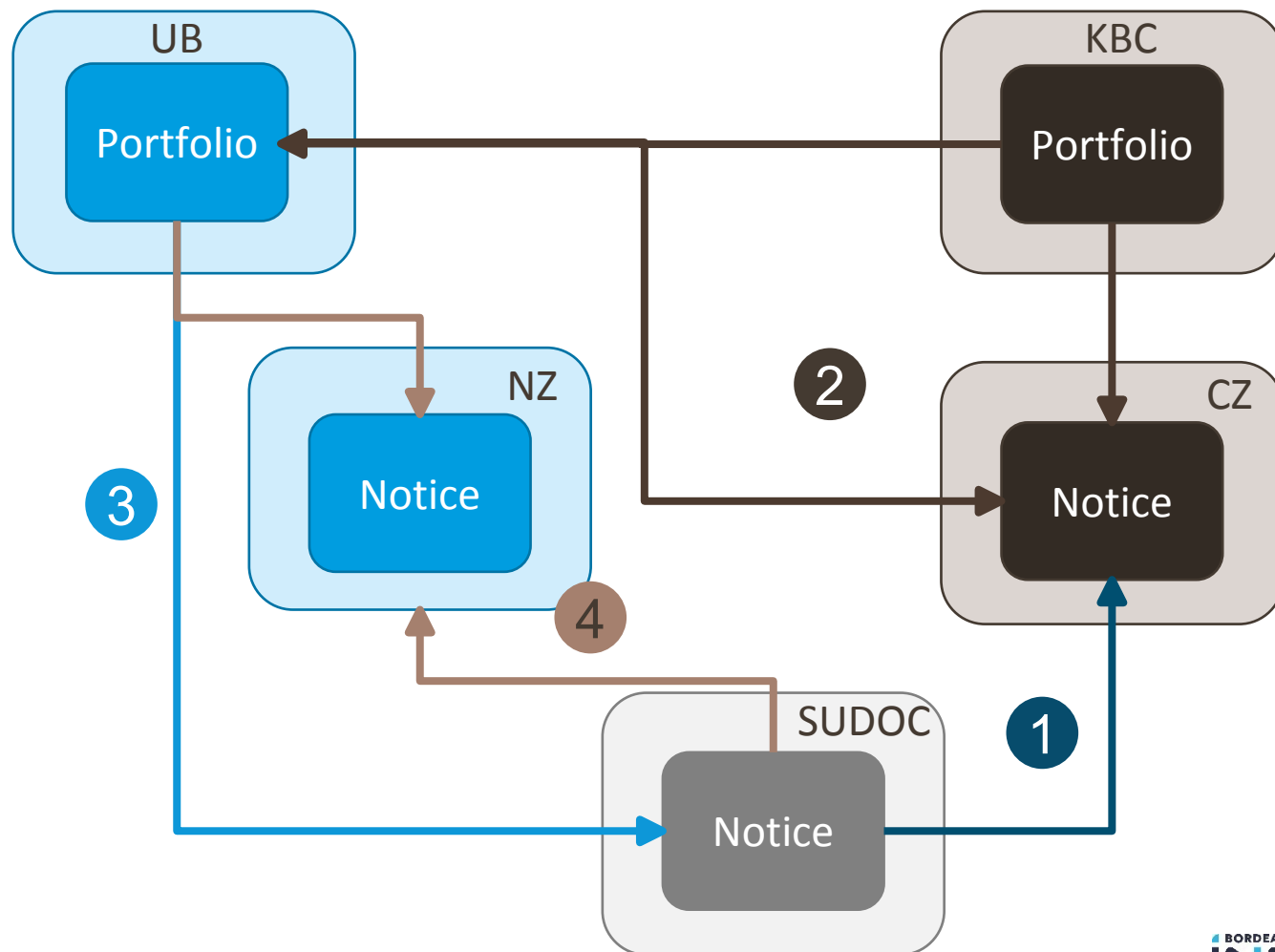
## → Au niveau national

- 22 établissements déployés
- Circuit porté dans un niveau SGB : Sebina pour l'UPHF
- Bordeaux toujours sur le front :
  - Accompagnement d'une dernière vague de 4 établissements
  - Analyse des tests de chargements de PPN pour les périodiques

## → Au niveau local

- Notre topologie réseau associées aux nouvelles consignes de l'ABES ont généré beaucoup d'anomalie.
- Nous voulions prendre le temps de contourner ces difficultés avant de vous remobiliser sur ce circuit de signalement

# Les doublons de la zone réseau et les nouvelles consignes de l'ABES



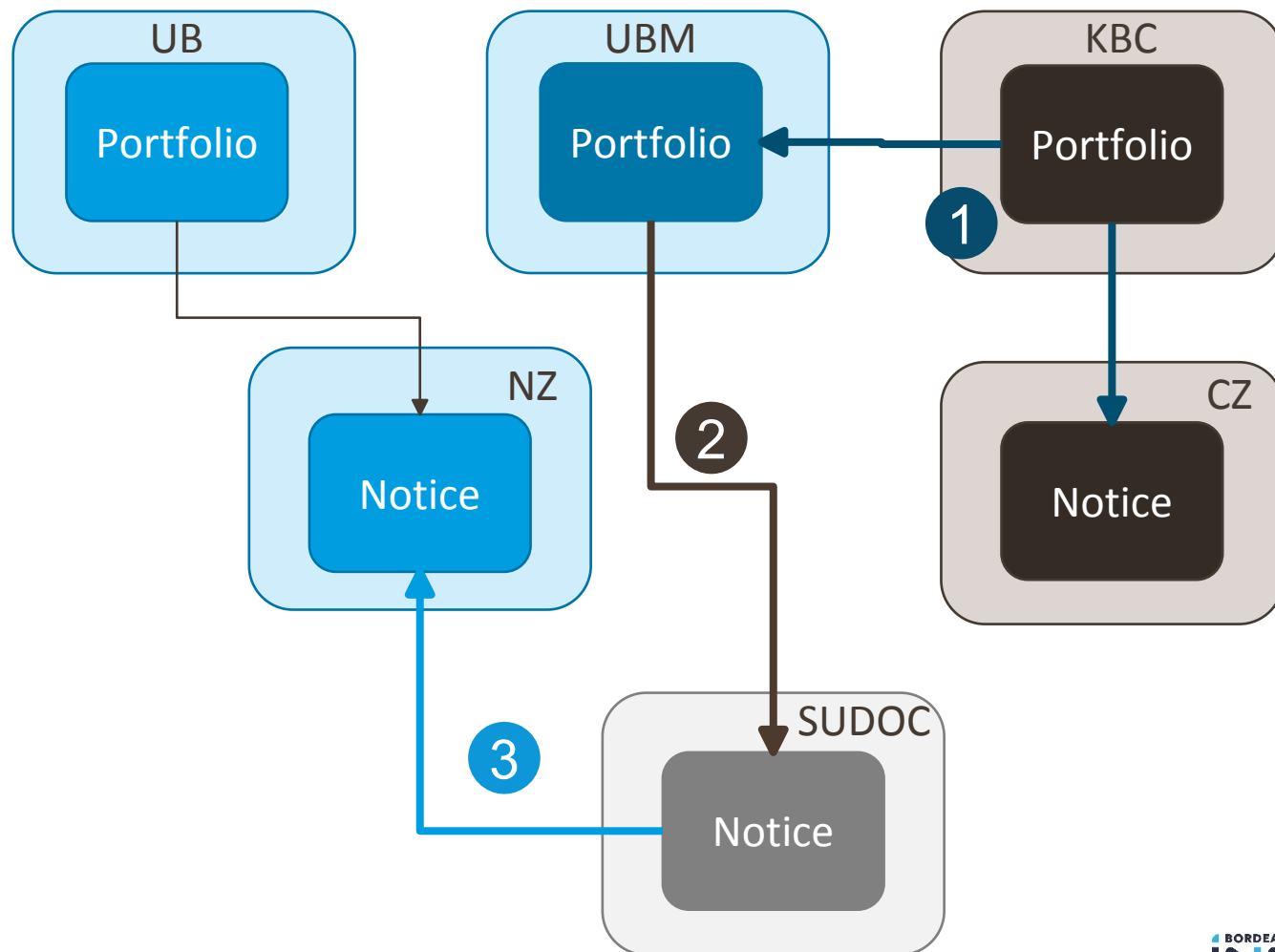
1. Un PPN a été ajouté à la notice dans la CZ

2. UB active un portfolio lié à une notice avec un PPN

3. Le soir même, un inventaire est créé dans le SUDOC

4. Le lendemain la notice du SUDOC est chargée dans la NZ. Elle écrase et remplace la notice de la CZ

## Les doublons de la zone réseau et les nouvelles consignes de l'ABES

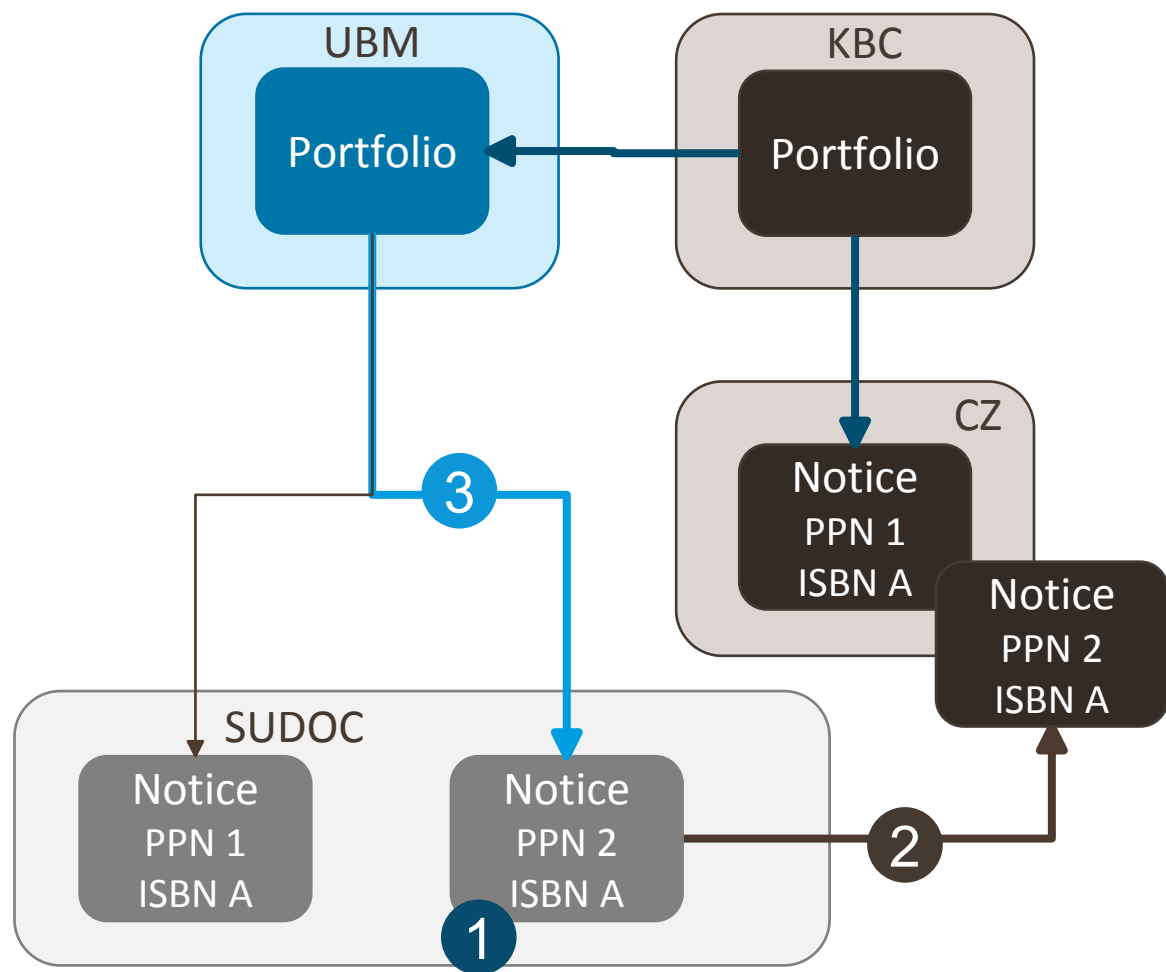


1. UBM active un portfolio lié à la même notice

2. Le soir même, un inventaire est créé dans le SUDOC

3. Le lendemain la notice du SUDOC est envoyée à Alma.  
Le chargeur trouve deux notices pour le même PPN.  
Il ne met à jour que la notice de la CZ.  
Le portfolio UBM reste lié à la notice de la CZ.

# Les doublons de la zone réseau et les nouvelles consignes de l'ABES



1. Une nouvelle notice est créé dans le SUDOC pour le même titre mais un autre diffuseur

2. Le PPN est envoyé vers la CZ Alma est va remplacé le PPN existant

3. Un nouvel inventaire est créé dans le SUDOC sous la nouvelle notice. Il y a deux inventaires dans le SUDOC pour le même portfolio.

# Actions mises en œuvre

## Analyse

Nombre de portfolios ayant plus d'un exemplaires dans le SUDOC :

- Pour UBM, **1635** (sur 67 431 portfolios) soit **3299** notices SUDOC
- Pour UB/IEP (analyse conjointe), **417** portfolios (sur 141 413 ) soit 853 notices SUDOC

Environ **27 000** notices présentes à la fois dans la CZ et fans la NZ (deux notices avec le même PPN)

## Correction

Comparaison des données Alma/SUDOC pour s'assurer que pour chaque cas il s'agissait du même titre :

isolation des cas suspects pour traitement manuel (87 cas pour UBM 50 cas pour UB IEP)

Copie des notices de la CZ dans la NZ

Fusion des notices

Demande de suppression des inventaires à l'ABES

Gestion des cas non problématiques grâce à un programme développé en interne

## Prévention

Mise en place d'un programme permettant de détecter les doublons au moment du chargement de la notice SUDOC et de résoudre de manière semi automatique l'anomalie.



## Et la suite ?

---

### → Au niveau local

- Mettre en place des procédures de signalement du titre à titre.
- Mettre en place des outils de contrôle de qualité à posteriori (ou améliorer les existants) et des procédures de correction des notices.
- Méthode :
  - Un point stratégique afin de préparer ...
  - ... un GT Documentation électronique

### → Au niveau national

- Circuit de synchronisation pour la documentation physique

# Point sur les GT

# Point sur les GT

---

- GT Découverte : prochaine réunion le 08/04 à Sciences Po
  - Point sur les activations cdi via b+
  - Retour sur le travail sur les index mené par UBM
  - Proposition de refonte du masque de recherche avancée
- GT Leganto
  - Réunion avec l'ACEF, déploiement nouvelle interface
- GT Collections : prochaine réunion le 20/03
  - EDI – retour sur les évolutions UB
- GT Signalement : prochaine réunion le 28/03 à BSA

# Focus sur le GT Signalement

---

Deux projets principaux :

- Alignement Alma-Sudoc (semaine du 6 mai)
  - Demandes d'accompagnement sur les chantiers post-alignement
- Formalisation d'une politique de signalement
  - Trois éléments prévus

# Focus sur le GT Signalement

---

## Calendrier d'exploitation

- Liste et fréquence des opérations de contrôle et de suivi
- Modèle : Bib. Diderot (ENS Lyon)
- Première mouture : automne 2024

## Charte de signalement

- Document contractualisant les objectifs, besoins et priorités en termes de signalement (dont formation et accompagnement).
- Exemple : signalement de tous les fonds documentaires dans le Sudoc, cohérence entre documents signalés et possédés
- Première version à mi 2025 ?

## Politique de signalement

- Supports de communication externes et internes
- Explicitation des enjeux, mise en avant des résultats obtenus/escomptés
- Horizon 2025 ?

# Focus sur le chantier « contentieux »

---

## → Objectifs :

- Harmoniser et simplifier la gestion des retards, blocages et contentieux jusqu'à la purge des lecteurs en contentieux.
- Proposition d'intégrer au circuit le « coût de remplacement » et plus qu'un seul type de blocage.

## → Actions :

- Comprendre les procédures actuelles des différentes institutions
- Rencontre avec les responsables du contentieux
- Mise à jour des procédures sur le blog et, au besoin, du rapport Analytic « Gestion des retards et contentieux »

# Rappel des prochaines échéances

# Rappel des prochaines échéances

---

- Vote NERS Alma Primo:
  - Fichier disponible pour recueillir vos propositions
  - Relevé des votes le **29 mars**
- Revue trimestrielle Alma :
  - Prochaine réunion le **vendredi 24 mai à 10h30.**
- AG de l'ACEF les 29 et 30 mai à Montpellier



# Infos et arbitrages divers

## Export des notices pour Bordeaux-Métropole

---

Bordeaux Métropole, souhaite exposer dans son catalogue nos collections et nous a demandé un échantillon.

Voici nos préconisations :

- Privilégier un moissonnage OAI-PMH à un transfert de fichiers
- Pour l'affichage de la disponibilité, se limiter au niveau bibliothèque et proposer un lien de renvoi vers B+

Validez-vous ces préconisations ?

Quel périmètre ? Physique ou physique et électronique ?

## Signalement d'Open U Journals

---

Demande du STSR pour améliorer le signalement des revues d'Open U Journals dans Babord +.

Aujourd'hui, elles sont signalées via le collection [Mir@bel](#) (active pour UB, UBM, IEP) et l'accès au titre n'est pas direct.

Proposition, créer [une collection au niveau du réseau](#) avec des liens directs. La collection sera maintenu par le SCOOP et mise à disposition du réseau.

Accompagner le STSR pour mettre en place le moissonnage des métadonnées de signalement dans [CDI](#) (en fonction des prérequis)

# Benchmark avec les autres établissements

---

## → Présentation

- Cette fonctionnalité permet de créer des rapports Analytics qui comparent les performances de son institution à d'autres institutions similaires ou de consulter des rapports déjà construits.
- Un formulaire est à remplir (fourchette du budget d'acquisitions, nombre d'étudiants, principales disciplines...) avant d'activer le partage des données.
- Pas d'intérêt au niveau réseau.
- Chaque institution peut choisir d'activer la fonctionnalité indépendamment.
- Les données sont anonymisées, aucune donnée personnelle ou financière, possibilité de se retirer à tout moment, etc. (voir [Partage des données](#)).
- Pas facile d'évaluer les intérêts ou la qualité des comparaisons avant de tester.
- 22 institutions françaises utilisent l'outil.

## → Documentation :

- [Benchmark Analytics](#)
- [Best Practice Toolkit](#)

% of late returns (by month)



% of on time returns (by month)



Physical - Avg days from POL sent to item arrival



Num of patron physical item requests (by month)

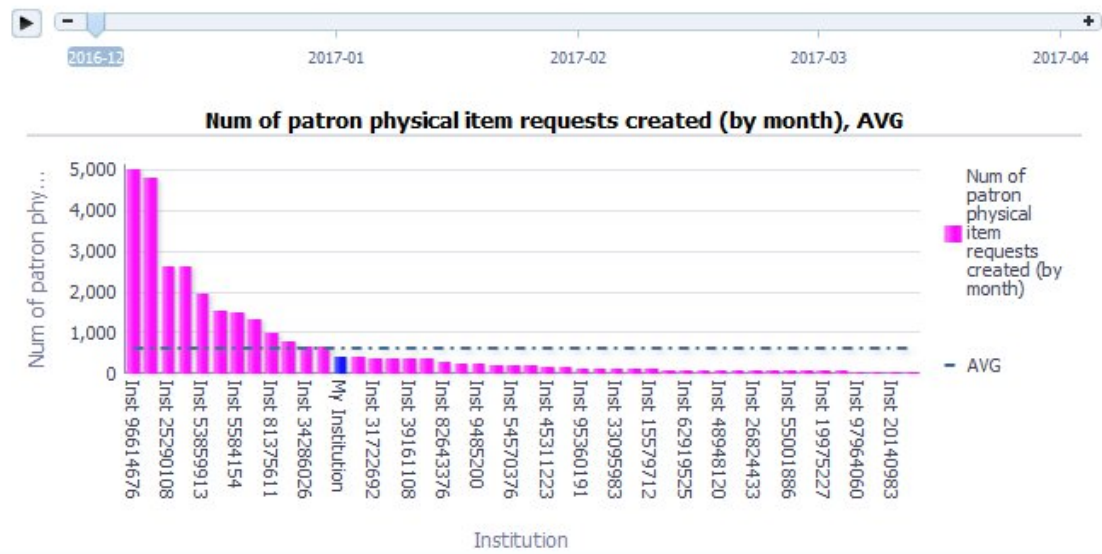
**287**  
rejected

Num of patron physical item requests (by month)

**59**  
rejected by library

Num of patron physical item requests (by month)

**9**  
rejected by patron



# Refonte du blog

---

## → Objectifs :

- Travail sur le plan du blog pour faciliter l'accès aux pages des procédures et les pages les plus utilisées.
- Améliorer la recherche (ex : utilisation d'étiquettes)
- Nettoyage et mise à jour de pages
- Outil pour le signalement d'erreurs (possiblement lien pour la création d'un ticket GLPI)

## FIL D'ACTUALITÉS

Librairie	Titre	Statut	Date	Titre	Statut
...	...	...	...	...	...



### Identifier les documents de sa bibliothèque en transit

Publié par **Faure Alexandre** le 23 janvier 2024

Il est possible d'identifier les documents appartenant à une bibliothèque en transit depuis d'autres bibliothèques du réseau. Dans Alma, il suffit d'aller dans le menu « Services aux usagers > Demandes de ressources > Suivre les demandes & exemplaires en traitement »....



Nouveaux mails pour une nouvelle année !

## DERNIÈRES PROCÉDURES

Librairie	Titre	Statut	Date	Titre	Statut
...	...	...	...	...	...

### Identifier les documents de sa bibliothèque en transit

Publié par **Faure Alexandre** le 23 janvier 2024

Il est possible d'identifier les documents appartenant à une bibliothèque en transit depuis d'autres bibliothèques du réseau. Dans Alma, il suffit d'aller da



### RESSOURCES

- ▶ Alma
- ▶ Babord +
- ▶ Biblio(s) +
- ▶ Statistiques

### RACCOURCIS

- ▶ Liens d'accès
- ▶ Comptes de secours

Nous contacter	Connaître le Rebut		Le signalement
Nos missions	Les Groupes de travail		L'atelier



### Identifier les documents de sa bibliothèque en transit

Publié par *Faure Alexandre* le 23 janvier 2024

Il est possible d'identifier les documents appartenant à une bibliothèque en transit depuis d'autres bibliothèques du réseau. Dans Alma, il suffit d'aller dans le menu « Services aux usagers > Suivre les demandes de traitement »....

- Généralités
- Services aux usagers
- Gestion des ressources
- Documentation électronique
- Acquisitions

### RESSOURCES

- ▶ Alma
- Procédures
- Configuration & Administration
- ▶ Babord +
- ▶ Biblio(s) +
- ▶ Statistiques

### Nouveaux mails pour u

### DERNIÈRES PROCÉDURES



### Identifier les documents de sa bibliothèque en transit

Publié par *Faure Alexandre* le 23 janvier 2024

Il est possible d'identifier les documents appartenant à une bibliothèque en transit depuis d'autres bibliothèques du réseau. Dans Alma, il suffit d'aller da

### RACCOURCIS

- ▶ Liens d'accès



# Tour d'actualités et prochaines perspectives : Ex Libris, Igelu, Acef, Abes

# Ex Libris



2005



2021



## Systèmes de gestion des bib.

Alma  
Aleph  
Meet 360  
SFX  
Voyager

## Applications mobiles

Campus M  
Library Mobile

## Plateforme d'achats intégrés

Rialto

## PEB

Rapido  
Rapid ILL

## Outils de découverte

Primo  
Summon

## Gestionnaires de listes lecture

Leganto

## SI recherche

Esploro  
Converis  
Pivot-RP

## ~~Entrepôt Bib.~~

~~Meta Door~~

# Travailler avec un groupe international

## Développement produits

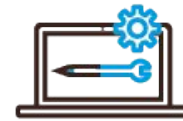
### Organisation

Equipes commerciales

Equipes d'implémentation

Support

### Interfaces



Guichet d'assistance



Documentation



Demandes de développement

### Contacts



Account manager

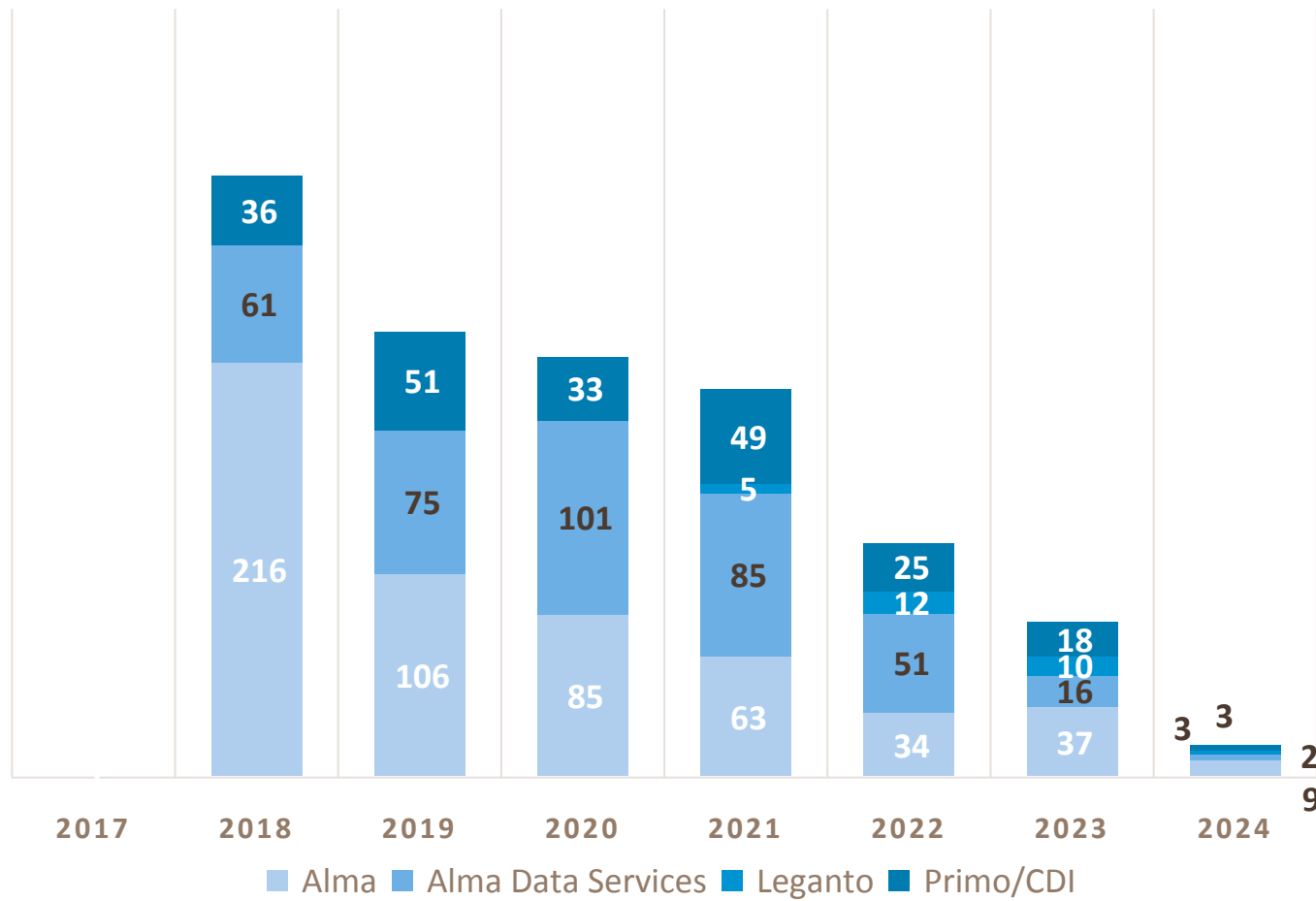


Resp. suivi clientèle



Resp. prog.  
Customer Success

# Quelques chiffres sur le support



**1187 tickets**

ouverts depuis 2018

**2057 jours**

Plus long délai de traitement  
d'un ticket

**17 tickets**

Actuellement en attente  
de résolution

# IGELU : International group of Exlibris Users

---



## 543 institutions membres

Soit plus de **2600** bibliothèque dans **39** pays.

86 adhérents pour la Suisse contre 22 pour la France.



## Une vingtaine de groupes de travail

Des **working group** par applications ou sur des thématiques transverses (interopérabilité, analytics, consortiums, LOD) qui ont un accès direct aux chef de produits



## NERS

NERS est une plateforme permettant de **récolter** et de **prioriser** les demandes de développement.



## Un lieu d'échange et de partage

Plusieurs **listes de diffusion** très actives où certains chef de produits peuvent intervenir. Un **congrès** annuel avec une journée consacrée aux développeurs.

# Acef : Association des clients d'Exlibris France

---



**66 membres**

Universités, établissements scientifiques et institution européenne en Belgique, France, Luxembourg et Suisse.

**73%** sont équipées d'Alma



**1 bureau**

5 membres qui font vivre l'association et des experts chargées de suivre pour la communauté les évolutions des produits



**Un lieu d'échange et de partage**

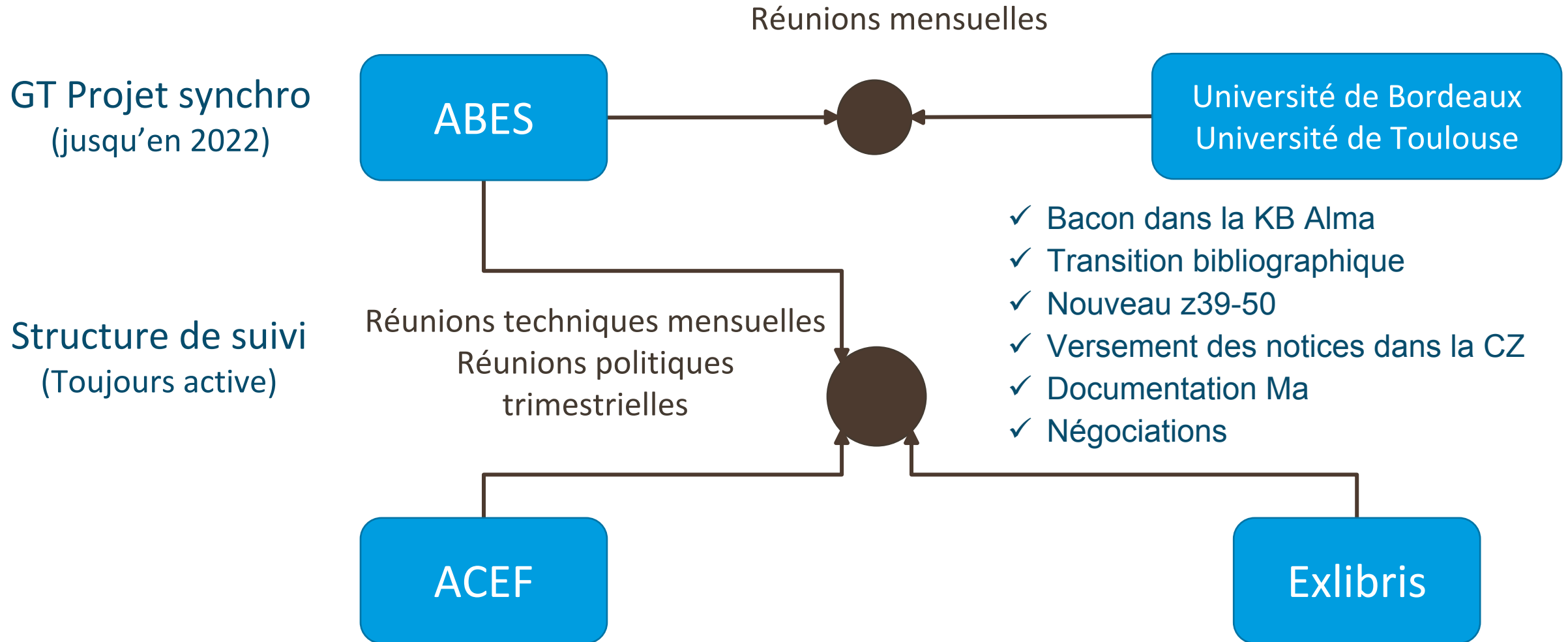
Une liste de diffusion, un blog et un wiki.  
Une assemblée générale annuelle  
Des webinaires  
Des formations assurées par les membres



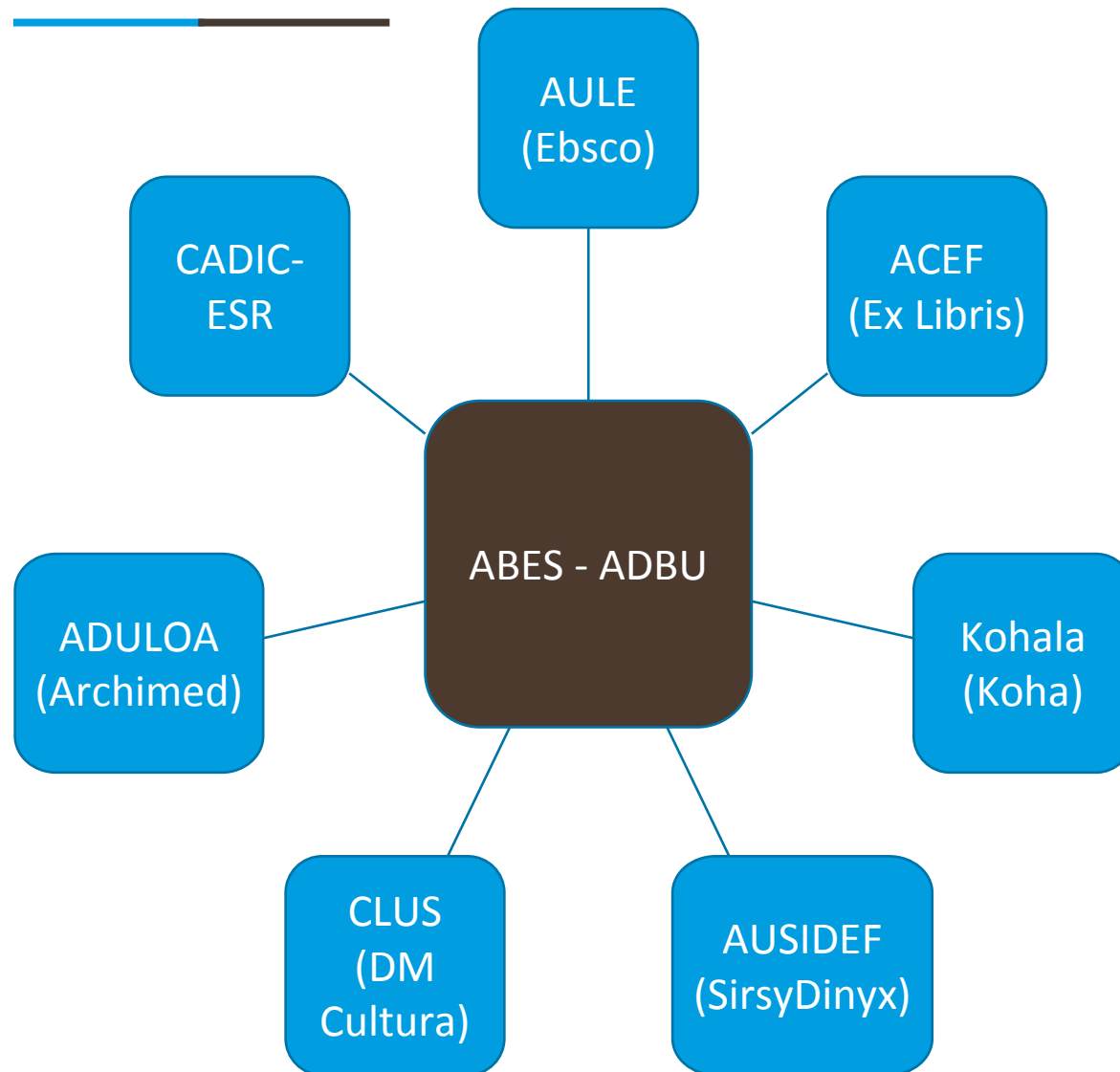
**Une instance de dialogue avec Exlibris et l'ABES**

Portage des demandes de développements ayant un intérêt pour la communauté francophone.  
Rencontre avec les chefs de produits  
Dialogues avec l'ABES

# Structure de collaboration entre l'Abes et Exlibris



# Une collaboration étendue à l'ensemble des clubs utilisateurs

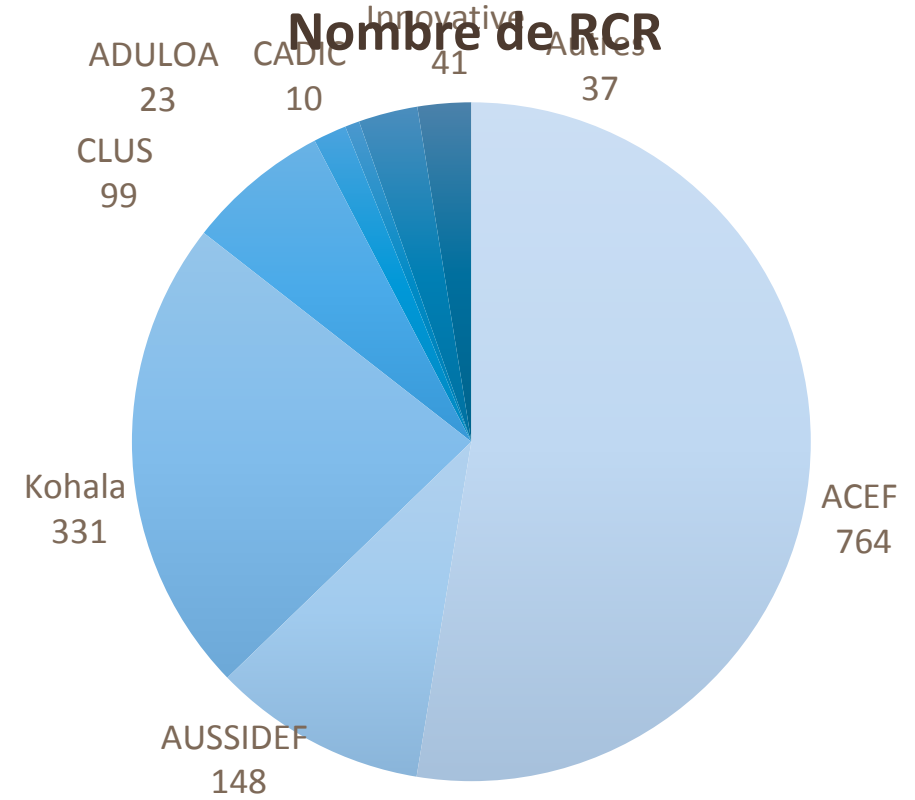
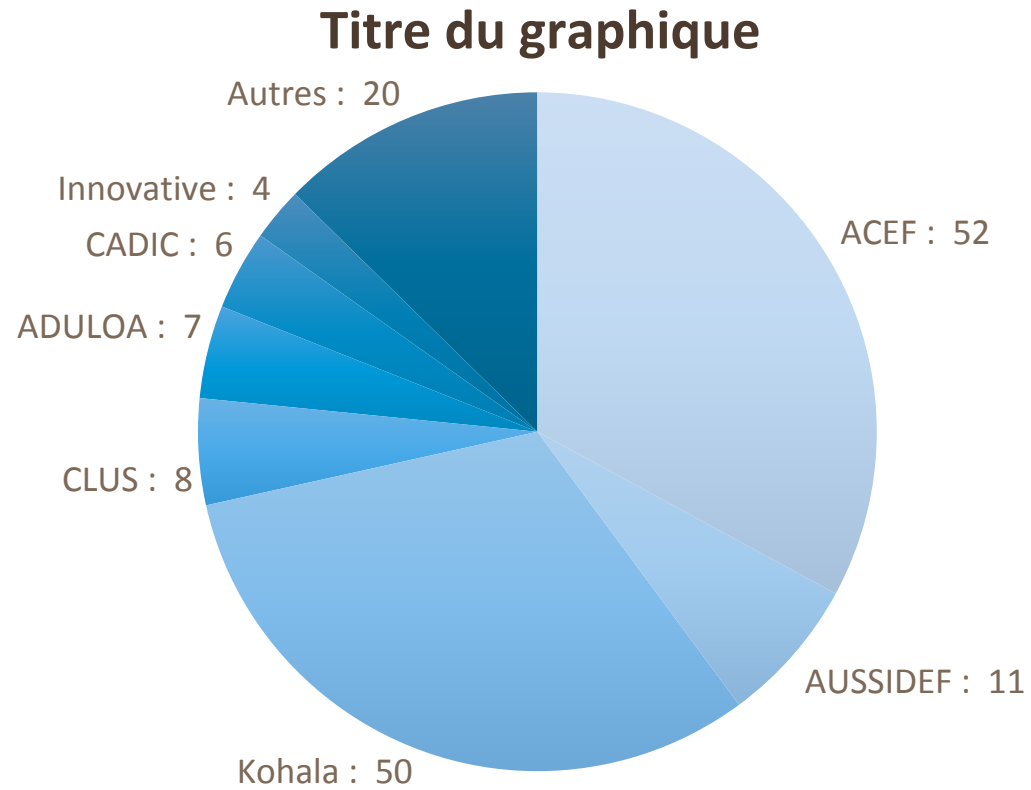


## Feuille de route

- › Participer aux travaux préparatoires du nouveau SI de l'ABES :
  - › GT Sourcing
  - › GT Expression des besoins
- › Etude préparatoire à la mise en place de la synchronisation sur les exemplaires physiques



# Panorama des SIG en France via les clubs utilisateurs



# Merci!

---