

Réseau des bibliothèques  
universitaires de Bordeaux

# Comité de suivi

---

28/01/2026

# Ordre du jour

---

- Release de février
- Point sur l'organisation interne du Scoop
- Point d'avancement sur les chantiers en cours
  - GT Signalement : Brief level, qualimarcathon
  - GT Collections : EDI Mollat
  - GT Circulation : statuts des exemplaires
  - GT Découverte : Primo VE, Primo NDE
  - Point sur la suppression des localisations dans Alma

# Release de Février

# Partage des blocages au niveau du réseau

---

→ Besoins :

- › Lecteurs institutionnels et extérieurs
- › Blocages manuels et blocages automatiques pour retard
- › Levée du blocage depuis n'importe quelle institution

→ Tests et activation en cours...

# Accès aux services du support

---

- Outils de maintenance et de débogage du support d'Ex Libris
- Résolution de de problèmes d'indexation et de synchronisation entre notices
- A tester...

## Support Services

### General

Status of last indexing: Indexing job has not run yet

Holding Local Parameters for Reports

Item Level Requesting

Roles Privileges

Network MMS Lookup

Block To Blocked Actions

Bibliographic Local Parameters for Reports

Alma Data Analyzer Tool

# Assistant IA : acquisitions (Beta)

- Etape précédente : Alma Insights
- Aujourd'hui : chatbot sur les comptes budgétaires
  - Conversation en anglais
  - Une question à la fois
  - Besoin de poser des questions très explicites (sur les données demandées notamment, car elles ne sont pas directement connues du modèle)
- Test ?

What are the largest transactions in these funds? Can you provide the transaction history for the Music Fund? What is the total negative balance across all funds?

a few seconds ago

You asked three questions:

1. The largest transactions in certain funds (please specify which funds).
2. The transaction history for the Music Fund.
3. The total negative balance across all funds.

To proceed accurately, could you please specify the exact fund names or codes for the funds you want the largest transactions for? Also, please confirm the exact name or code of the Music Fund to retrieve its transaction history.

Regarding the total negative balance across all funds, could you clarify if you want the total negative balance for the entire institution or for specific funds? Please provide these details so I can assist you better.

a few seconds ago

What is your question?

Character Limit 0/400

# Point sur l'organisation interne du Scoop

# Organisation du SID

---

- Support d'administrateur SID :
  - Intérim partiel par Aurélie Baque
  - Ouverture du poste au concours d'IGE
- Consolidation de l'intérim, nouveau contrat pour Camille Edwards :
  - Reprise d'une partie de la coordination Sudoc
  - Assistance sur l'animation du réseau
  - Audit interne des formations proposées par le Scoop

# Renouvellement de la convention Scoop

---

- Avenant nécessaire à la convention actuelle (fin juill. 2026)
- Mars 2026 : Etat des lieux de la convention 2021-2026 : envoi de bilans écrits et chiffrés pour chacun des 6 axes du périmètre de la convention actuelle
- Avril 2026 : Séminaire « Bilan et Perspectives »
- Mai 2026 : Réunion de travail des directeurs sur le périmètre de la convention.

# Point sur les chantiers en cours

# Dossiers restants par GT

---

- GT Signalement :
  - Brief level
  - Qualimarcathon
  
- GT Collections :
  - EDI : Mollat, Erasmus
  - Tableaux de bord
  - Procédures
  
- GT Circulation :
  - Règles de prêt
  - Consolidation des procédures (statuts, etc)
  
- GT Découverte :
  - Points Primo VE à finaliser
  - Primo NDE
  - Research Assistant
  
- GT Ressources électroniques :
  - Suivi des maj de la KB

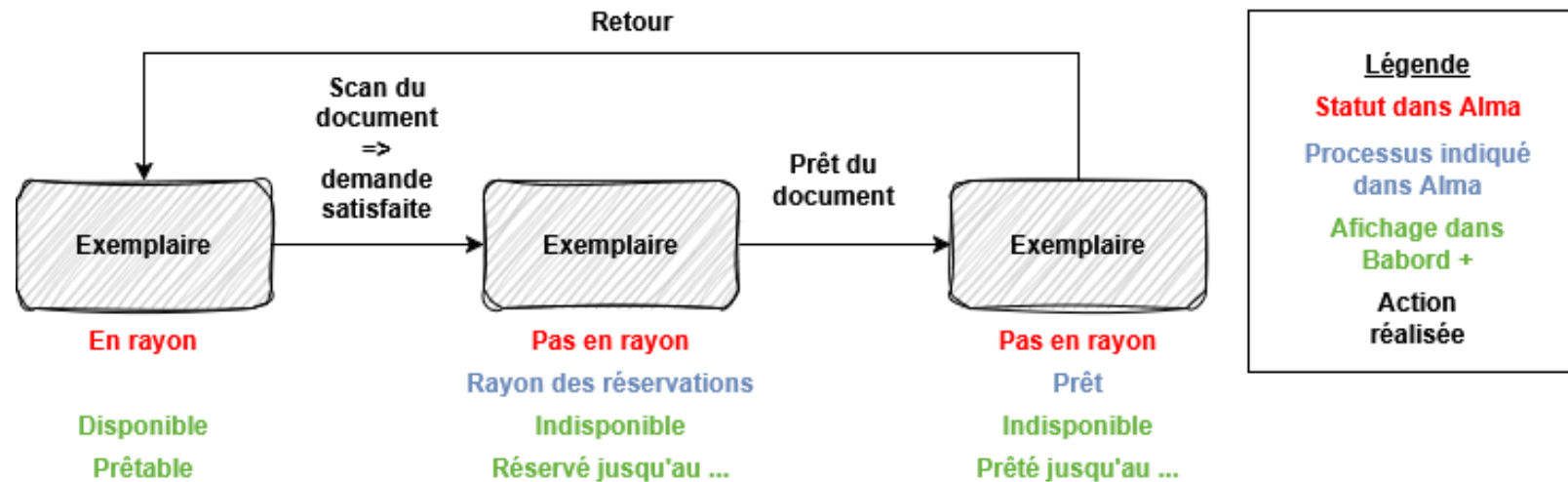
# GT Circulation

---

- Statuts des documents : schémas « Alma en circuits »
- Ajout dans les procédures correspondantes du blog (« Services aux usagers » + « Traitements internes »)
- Schémas soumis aux GT Circulation et GT Signalement

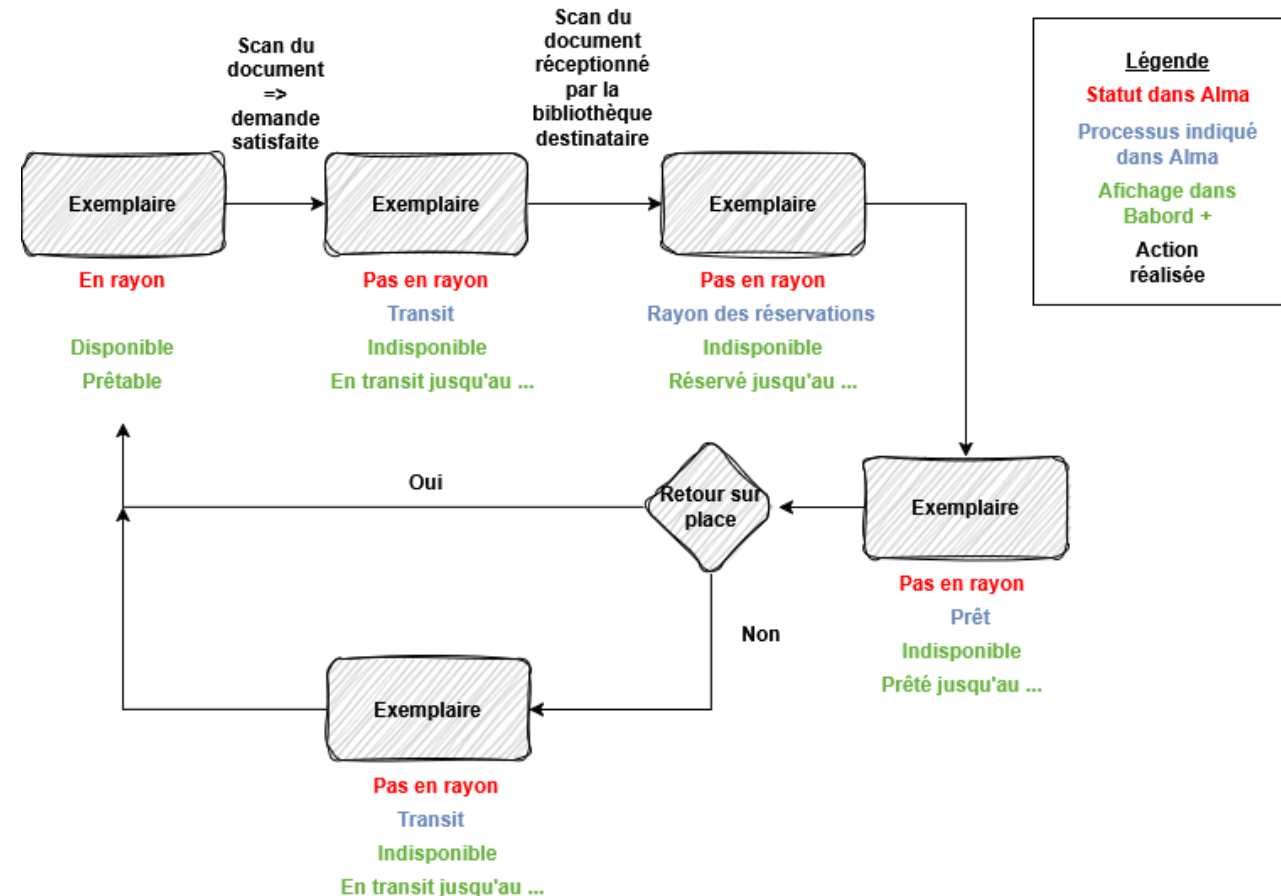
# GT Circulation : Alma en circuits

→ Exemple de schéma 1 : demande de réservation d'un document avec retrait sur place



# GT Circulation : Alma en circuits

→ Exemple de schéma 2 : demande de réservation d'un document en transit



## GT Collections : EDI Mollat

---

- Derniers tests et ajustements avant mise en production
- Formation des collègues la semaine dernière
- Paramétrages affinés :
  - Flux HT et TTC
  - Prise en compte des taux de remises

# GT Collections : suggestion CERV

---

→ Liée au problème rencontré avec Erasmus pour le circuit EDI

## Add ability to insert ERP numbers in EOD import profiles

We would like to have the ability to insert ERP numbers in our purchase orders directly from any subfield of the input file in EOD import profiles. Most of the time in our Acquisition process, the ERP number is already known when the purchase order is made, and the order is set to be sent directly after the import in Alma to reduce purchase steps. We use the PO number field to insert the ERP number but this causes several issues, for example to extract and reuse this number for our vendors. It would be cleaner to use the proper field for this information without having to add steps in the purchase process.

<b>Group</b>	IGeLU
<b>Institution/Consortia Name</b>	Réseau des bibliothèques universitaires bordelais

## GT Collections : suppression des localisations

---

- Rappel : suite à la réouverture de la BUDL, décision de ne plus supprimer les localisations pour garder une vision de l'historique dans Analytics et consolider les tableaux de bord
- Près de trois ans après, cette information est-elle toujours utile pour les collègues ?

# GT Signalement

---

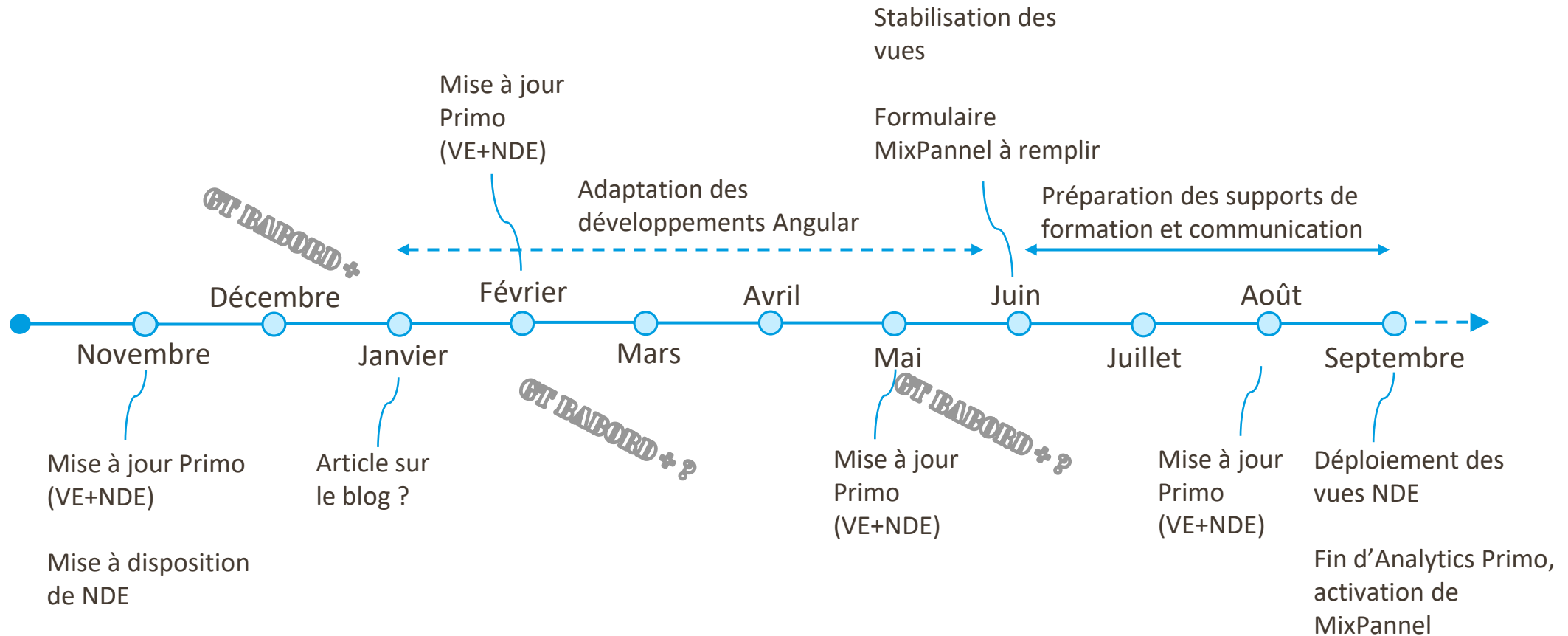


# GT Découverte : un travail sur deux fronts

---

- Consolider Primo VE (Dedup, recherche, etc)
  - Atelier Dedup le 26/01
  - Demandes sur les affichages, les libellés...
- Déployer Primo NDE :
  - Travail autonome des établissements sur leurs vues et leurs pages d'accueil
  - Adaptation des développements Angular
  - Partage des résultats et harmonisation en GT
  - Objectif : déploiement en septembre 2026
  - Démarrage à BSA, UB, UBM et Scoop (pour Bordeaux INP et la vue consortiale)

# Calendrier du projet



03/07/2026 –

# Merci!

---